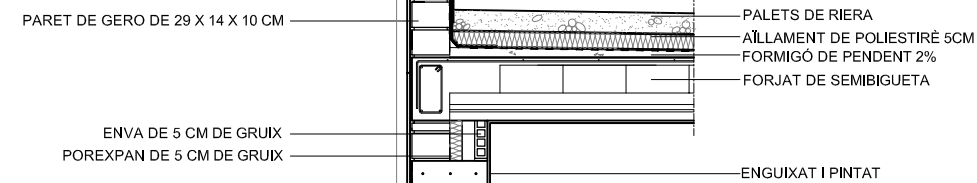
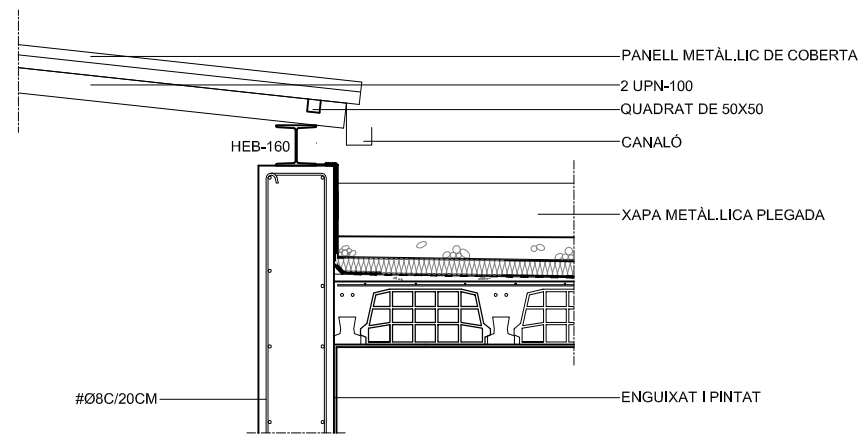
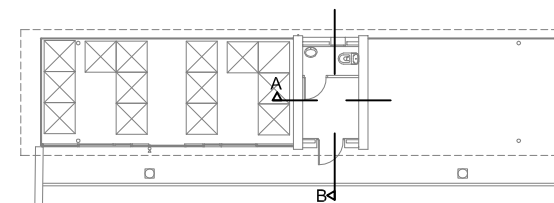


ESC:1/100



ESTATS DE CARREGA	FORJAT TEULADA
<i>CONCARREGUES</i>	
PES PROPÍ	300
TEULES	---
SOLERA	100
PAVIMENTS	---
<i>SUBRECARREGUES</i>	
ENVANS	---
US	100
NEU	60
TOTAL	560 KG/M2

CARACTERISTIQUES DEL SOSTRE	
TIPUS DE SOSTRE	Unidireccional
CANTELL TOTAL	20 + 4 cm. = 24 cm.
TIPUS DE REVOLTONS	morter de ciment 60*20*30 cm.
XAPA DE COMPRESSIO	4 cm.
TIPUS DE BIGUETES	SEMIBIGUETA
INTEREIX DE BIGUETES	70 cm.

CARACTERISTIQUES I ESPECIFICACIONS DEL FORMIGÓ	
FORMIGÓ	HA-25/P/20/I
ARIDS	
Tipus de ciment	Tipus I. classe 35
Classe	Rodats
Tamany màxim de l'arid (mm.)	20
DOSIFICACIO (m3.)	
Mínim Ciment (Kg.)	275
Màxim Ciment (Kg.)	375
Relació Aigua/ciment	0.60
ADITUS	Consultar D.F.
DOCILITAT	
Consistència	Plàstica
Compactació	vibrat mecànic
Assentament en el con d'Abrams	3 - 5 cm.
RESISTENCIA CARACTERISTICA	
Als 7 dies (Kg./cm2.)	162
Als 28 dies (Kg./cm2.)	250
ACER	
TIPUS D'ACER	AEH-500-S
LIMIT ELASTIC (Kg./cm2.)	5.100
CONTROL DE RESISTENCIA	
ASSAIG DE CONTROL	
Nivell	Normal
Classe de proveta	cilíndrica
Temps de tractament	7 i 28 dies
Freqüència d'assaigs (unitat d'obra per assaig)	Consultar Plec Condicions
Nombre de sèries de provetes per assaig	Consultar Plec Condicions
	1 a 7 dies
Nombre de provetes per cada sèrie	6 3 a 28 dies
	2 de reserva
Altres assaigs segons la EHE	Con d'Abrams
CONTROL DE L'ACER	Normal

